

Introduction

Le hockey sur gazon est un sport olympique qui se pratique partout dans le monde. Au plus haut niveau, c'est un sport qui est représenté aux Jeux Olympiques, à la Coupe du monde, et dans les tournois continentaux.

Aux Pays-Bas, le hockey sur gazon est un sport majeur qui compte plus de 180 000 licenciés. On dénombre environ 1300 pelouses synthétiques spécialement dédiées à la pratique de ce sport. Aux Pays-Bas, les compétitions sont organisées autour d'une ligue masculine et d'une ligue féminine. La première division s'appelle « hoofdklasse » et comporte 12 équipes.

Pour chaque équipe, le championnat comporte 22 matches qui sont alors suivis par des séries de play-offs pour les 4 meilleures équipes de la saison. Il y a généralement entre 2500 et 4000 spectateurs qui viennent assister aux matches.

HC Rotterdam



Le HC Rotterdam qui regroupe près de 2700 licenciés est le club phare du championnat des Pays-Bas. Gijs Van Heumen, actuellement coach de l'équipe première féminine (ancien coach de l'équipe nationale des Pays-Bas, ancien champion du monde et champion olympique), explique que « les solutions Sportstec constituent la clé de voûte des activités de l'équipe, du travail collectif aux objectifs individuels en passant par le suivi des blessures et le programme d'entraînement de la saison.

Programme hebdomadaire

Dimanche:

Le match de championnat joué est analysé en temps

réel grâce à SportsCode Elite et Trak Performance.

Max Reckers (coach assistant) explique qu'en « utilisant SportsCode Elite, nous pouvons désormais non seulement codifier l'ensemble des performances individuelles, les schémas de jeu et stratégies collectives mais également revoir les actions en temps réel pour analyser les corners en cours de match grâce aux fonctions de visionnage. Par ailleurs, Trak Performance nous

	halfronct	23M aanval	Circel in	Corner gehaald	Doelpoging	Doelpunt	Rotterdam	Groningen	Links AND Rotterdam	Midden AND Rotterdam	Rechts AND Rotterdam	Links AND Groningen	Midden AND Groningen	Rechts AND Groningen	
23M aanval							45	22	12	5	29	10	3	9	70
Circel in							22	13	8	5	9	7	1	5	35
Corner gehaald							7	4							11
Counter								2							3
Doelpoging							25	8							33
Doelpunt							4	2							6
Hoge bal							5	1	3		2				6
Lange Corner							16	2	7		9	1			18
Omschakeling							16	21							37
Strafcorner							7	4							11
Uitverdedigen							19	23	7	4	8	8	3	11	42
Vrije Slag in 23M							14	9	3	2	9	2	2	5	23
Bernadette	44	1													44
ClaireVer	34	7	1												34
Eliane	33	2	1												33
Fatima	76	10	2	1	1										76
Fleur	20	3		1	2	1									20
Frederique	5														5
Helen	27	2	3	3	4	1									27
Helene Hendriks	37	3	2												37
Jane	11	2	1		3										11
Marcelle	13	3	1												13
Marijn	22	1	3		4										22
Mignonne	54	1		2	1	1									54
Pauline	46	2	3	3	2										46
Sarah	69	3	5		2										69
Groen															1
		491	45	22	10	22	3	180	111	40	16	66	28	9	32

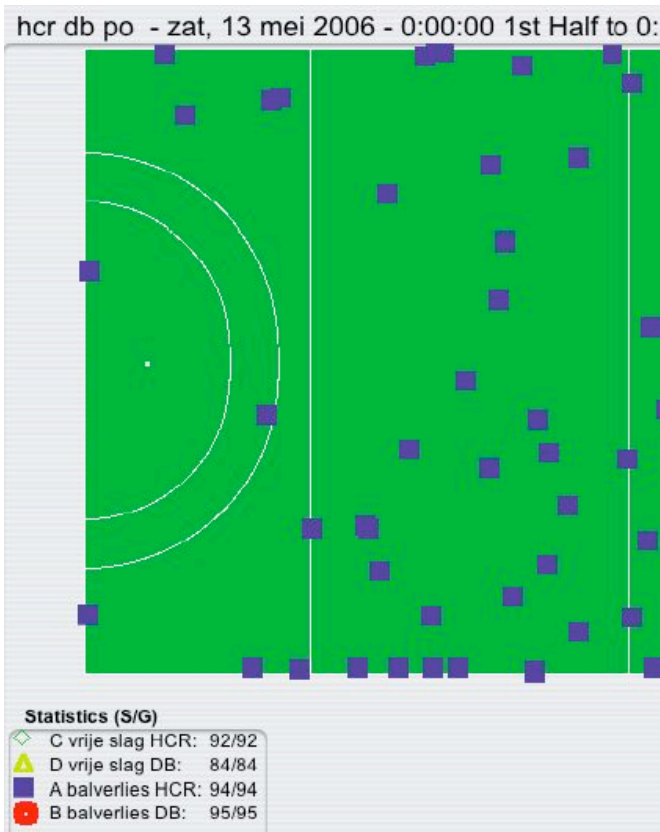
permet d'accéder à un graphique qui nous permet d'analyser les phases de jeu statique et les transitions au moment des changements d'équipe.

Egalement, avec Trak Performance, nous pouvons suivre le parcours d'une joueuse pendant le match et analyser l'ensemble de ses mouvements et les données qui s'y rapportent comme la distance

parcourue, les phases d'accélération, etc...

Lundi matin:

La vidéo est placée sur le serveur de SportsCode Stream pour permettre aux joueuses de pouvoir visionner leur performance avec n'importe quel ordinateur et n'importe où dans le monde. Par ailleurs, les entraîneurs des équipes de jeunes peuvent accéder à l'ensemble des informations tactiques et aux données clés du match. Ainsi, cela facilite grandement la circulation de l'information au sein des équipes techniques du club de Rotterdam.



Lundi après-midi:

Dés leur arrivée au club, les joueuses sont conviées à des séances de débriefings vidéo individuelles et collectives sur le match du week-end. Ensuite, Gijs invite chaque joueuse à définir ses objectifs personnels et à saisir ses informations statistiques dans Cronus Athlete Management System. L'intérêt réside dans le fait que chaque joueuse est ainsi libre de définir ses propres objectifs et de les confronter aux résultats en visionnant ses performances.

Il y a également une séance de débriefing sur le match avec l'équipe complète. Nous utilisons le Code Matrix Organizer et les graphiques résultant de l'utilisation de Trak Performance pour mener à bien

l'ensemble de nos analyses.

Ce travail est suivi d'une séance d'entraînement sur le terrain entre 19h30 et 22h00.

Mardi:

Séances d'entraînement personnalisées avec des exercices sur la force, la résistance et la vitesse.

Mercredi:

Séances de travail individuelles sur des exercices techniques. SportsCode Elite permet de visionner des séquences spécifiques et de travailler sur des phases de jeu particulières comme les corners. Les joueuses peuvent également codifier l'ensemble de leurs actions et intégrer leurs meilleures performances au sein de leur base de données pour pouvoir mesurer plus facilement leur progression au cours de la saison.



Jeudi:

Entraînement avec travail axé sur les courses et les accélérations.



Vendredi:

Analyse du jeu de l'adversaire du week-end, débriefings en petits groupes pour des analyses plus spécifiques, petites présentations de 5 minutes de l'ensemble des joueuses de l'équipe adverse, réflexion tactique sur les différentes phases de jeu et les oppositions individuelles.

Entraînement sur le terrain entre 19h00 et 21h00.



Lorsque nous sommes arrivés au club de Rotterdam, il y a 2 ans, Gijs a exposé une vision très claire du projet de jeu qu'il souhaitait pour son équipe : « Nous

voulons pouvoir aider chaque joueuse de l'équipe à améliorer ses performances individuelles et lui permettre de définir des objectifs mesurables et réalistes. La clé de notre projet, c'est avant tout d'aider une joueuse à se focaliser sur ses propres

objectifs plutôt que sur le résultat du match. Voilà pourquoi nous utilisons les outils de la gamme Sportstec. Ce sont des solutions très puissantes qui nous permettent d'accéder instantanément à nos informations n'importe où et n'importe quand dès que nous en avons besoin.

Liens utiles

[Gijs van Heumen](#)

[Site internet HC Rotterdam](#)

[Reportage TV équipe 2006](#) (en hollandais, nécessite realplayer)